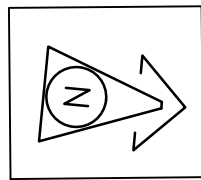


PLANIMETRIA GENERALE
Scala 1:1000



EDIFICIO CENTRALE

TRATTO A VALLE

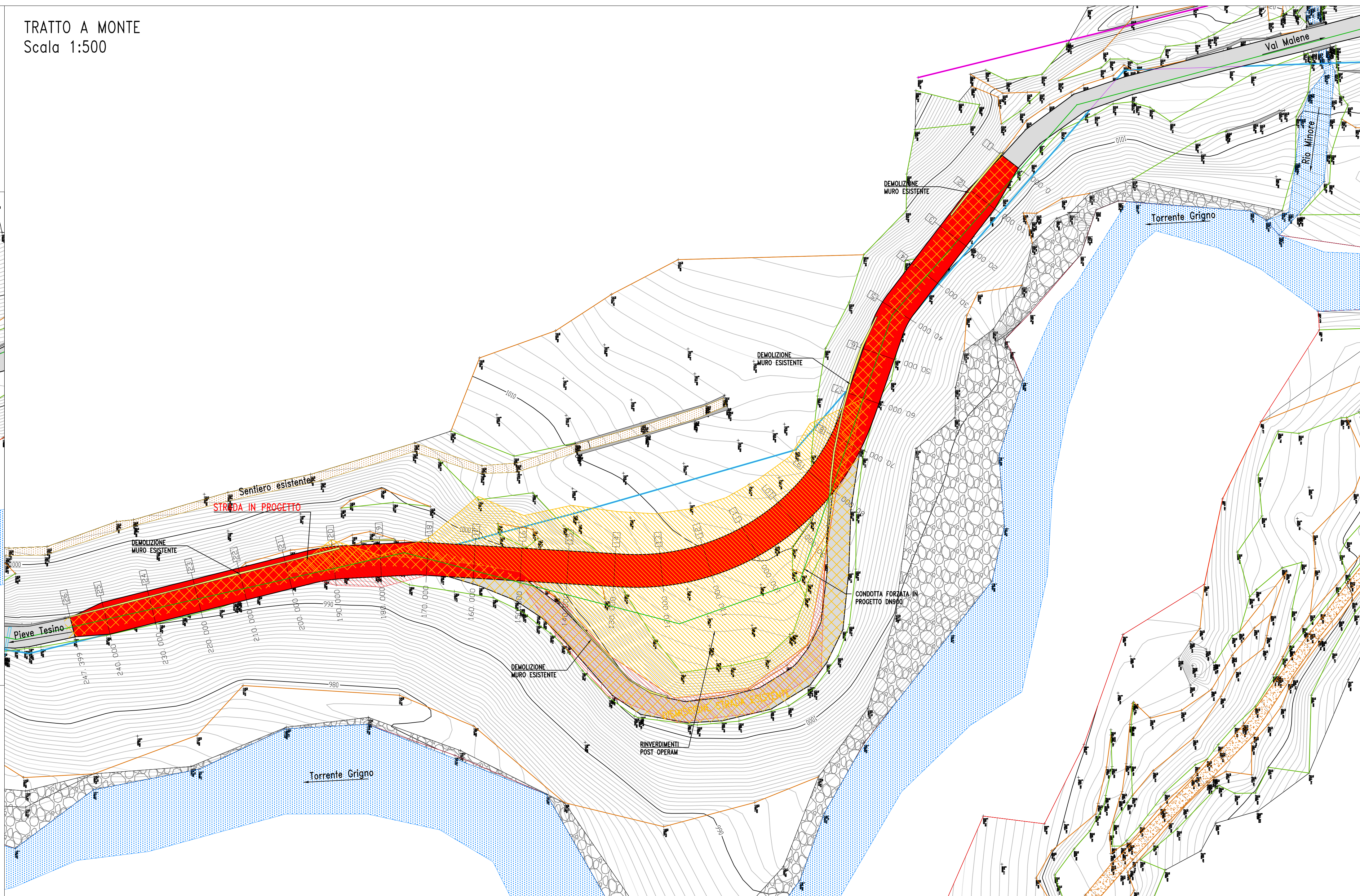
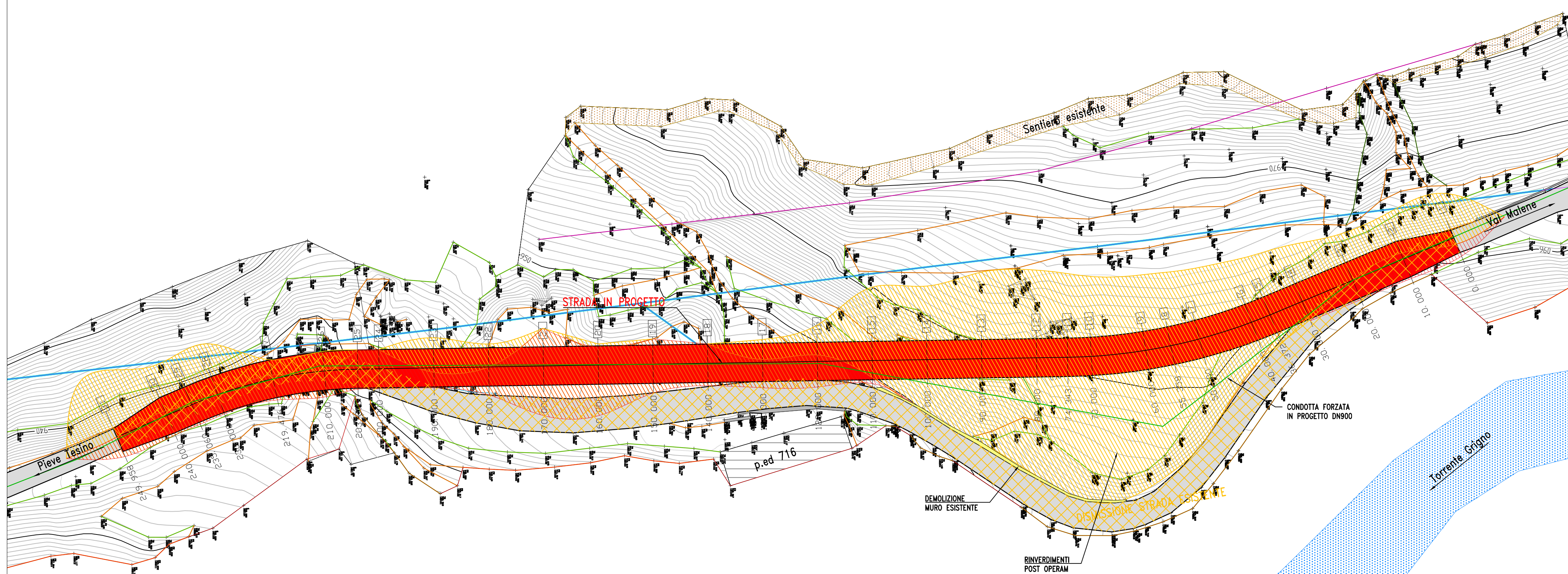
TRATTO A MONTE

OPERA DI PRESA

SALTO DI CONCESSIONE 172.80 m

TRATTO A VALLE
Scala 1:500

TRATTO A MONTE
Scala 1:500



LEGENDA:

	STRADA IN PROGETTO		CONDOTTA FORZATA IN PROGETTO IN PIV. DN900
	AREE DI RIFORTO DEFINITIVO		DEMOLIZIONE MURO ESISTENTE
	AREE DI SCAVO DEFINITIVO		IDROGRAFIA ESISTENTE
	DISMISSIONE STRADA ESISTENTE		RIPRISTINI/INVERNERIMENTI

val brennero 43 38122 TRENTO Tel. 0461/983367 Fax. 0461/983875 info@bettivalli.eu C.F. e Partita IVA: 01344510223		 STUDIO DI INGEGNERIA BETTI & VIALI	
PROVINCIA AUTONOMA DI TRENTO COMUNE DI PIEVE TESINO			
Comprossario	Oggetto:	Codice lav. - cont.	
Legge Provinciale	PROGETTO ESECUTIVO PER LA REALIZZAZIONE DELLA CENTRALE IDROELETTRICA SUL TORRENTE GRIGNO - TRATTO INTERMEDIO - C/13749	N. Progressivo:	
Programma:		Tav. n.:	
redatto da: ing. Vitoletti dell'	Titolo:	E.A.6.1	
il progettista: ing. Vitoletti dell'	PLANIMETRIA SISTEMAZIONE STRADALE MONTE E VALLE	Sostituisce il n.:	
Revisione:	Categoria:	Riferimento tavola n.:	
Disegno N°:	IMPIANTI	Scale:	
Progetto N°:	Committente:	1:1000 - 1:500	
	Costabrunella Srl	Data: Marzo 2026	